

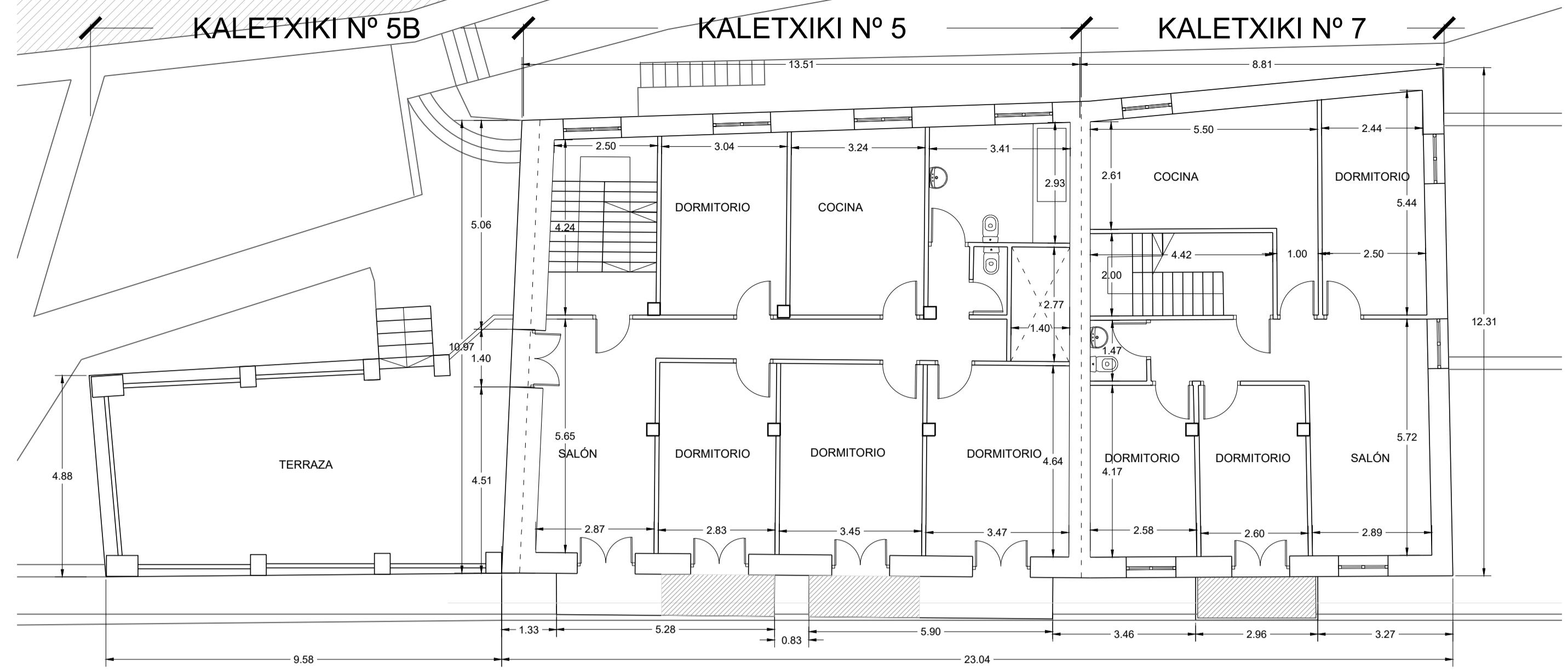
PLANTA PRIMERA

**KALETXIKI Nº 5B**  
**PLANTA PRIMERA**  
 KALETXIKI Nº 5B  
 OFICINA: 53,10m<sup>2</sup> construidos

KALETXIKI Nº 5  
 ESCALERA: 20,63m<sup>2</sup> construidos  
 VIVIENDA: 135,06m<sup>2</sup> construidos  
 BALCÓN: 12m<sup>2</sup> construidos (50% del espacio cubierto) = 6m<sup>2</sup>

KALETXIKI Nº 7  
 ESCALERAS: 10,38m<sup>2</sup> constr.  
 VIVIENDA: 97,82m<sup>2</sup> construidos  
 BALCÓN: 2,90m<sup>2</sup> construidos (50% del espacio cubierto) = 1,45m<sup>2</sup>

Superficie total sobre rasante (viviendas y cajas de escalera)  
 S: 271,34 m<sup>2</sup>



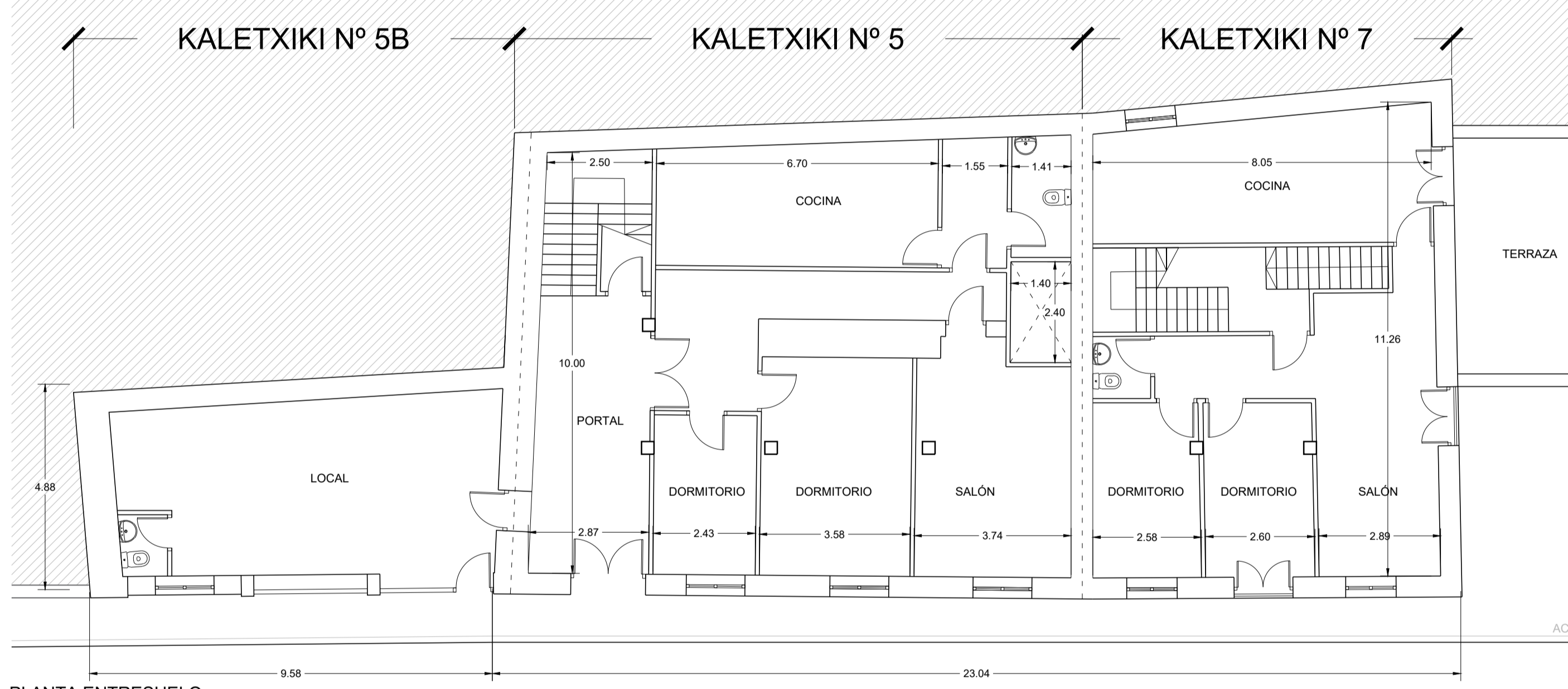
PLANTA SEGUNDA

**KALETXIKI Nº 5B**  
 TERRAZA: 52m<sup>2</sup> construidos

**KALETXIKI Nº 5**  
 ESCALERA: 16,60m<sup>2</sup> construidos  
 VIVIENDA: 140,45m<sup>2</sup> construidos  
 BALCONES: 11,20m<sup>2</sup> construidos (50% del espacio cubierto) = 2,90m<sup>2</sup>

**KALETXIKI Nº 7**  
 ESCALERAS: 10,38m<sup>2</sup> constr.  
 VIVIENDA: 98,75m<sup>2</sup> construidos  
 BALCÓN: 2,90m<sup>2</sup> construidos (50% del espacio cubierto) = 1,45m<sup>2</sup>

Superficie total sobre rasante (viviendas y cajas de escalera)  
 S: 270,53 m<sup>2</sup>



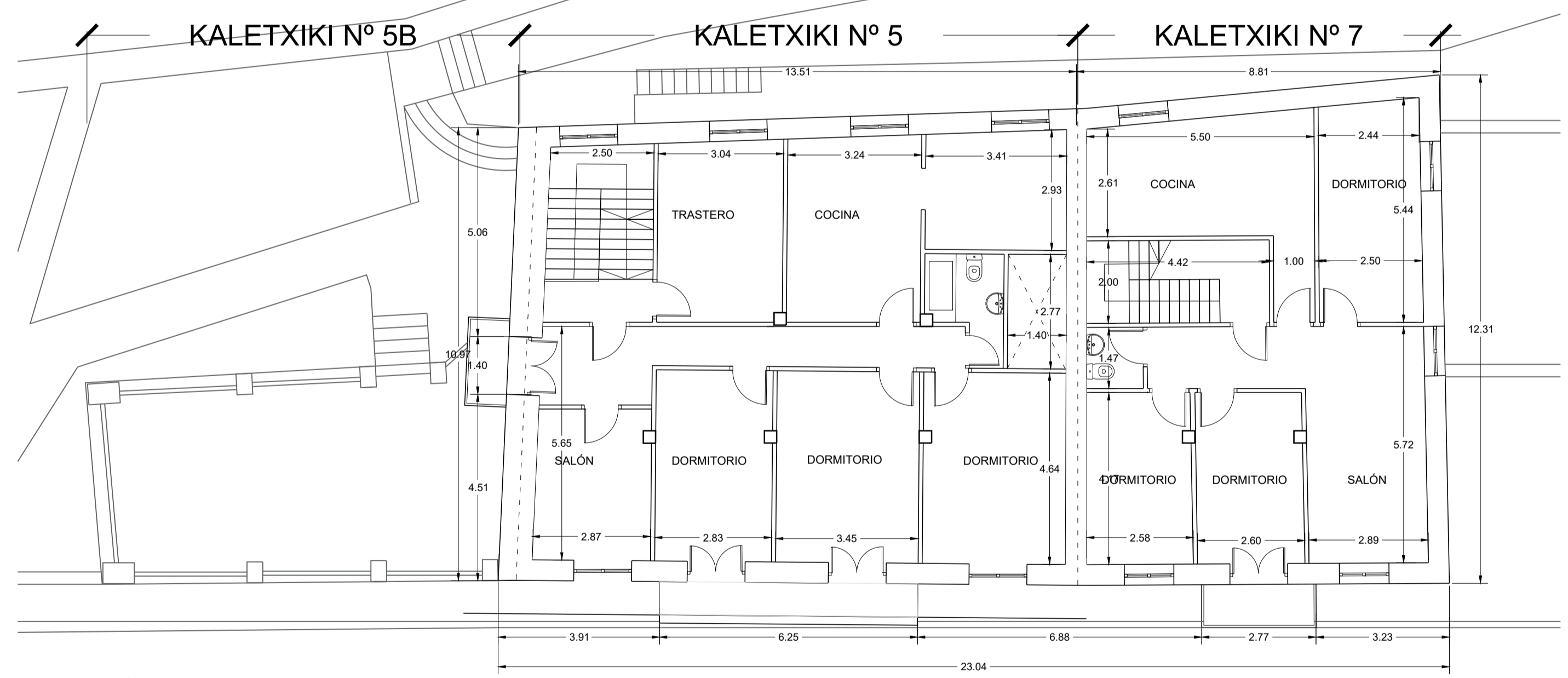
PLANTA ENTRESUELO

**KALETXIKI Nº 5B**  
 LOCAL: 53,10m<sup>2</sup> construidos

**KALETXIKI Nº 5**  
 PORTAL Y ESCALERA: 36,70m<sup>2</sup> construidos  
 VIVIENDA: 119,61m<sup>2</sup> construidos

**KALETXIKI Nº 7**  
 ESCALERAS: 15,40m<sup>2</sup> constr.  
 VIVIENDA: 93,23m<sup>2</sup> construidos  
 TERRAZA: 20,44m<sup>2</sup> construidos

Superficie total sobre rasante (viviendas, cajas de escalera y portales)  
 S: 264,94 m<sup>2</sup>

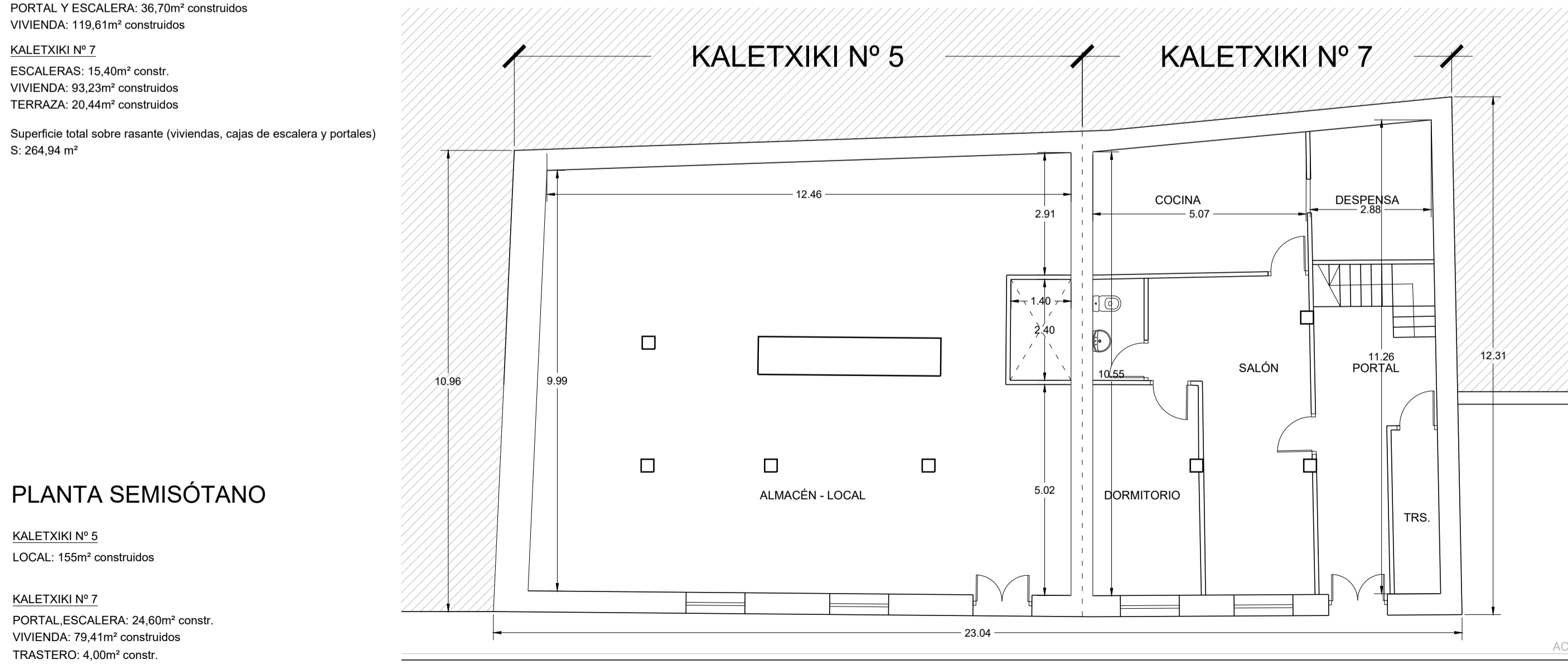


PLANTA TERCERA

**KALETXIKI Nº 5**  
 ESCALERA: 16,60m<sup>2</sup> construidos  
 VIVIENDA: 140,45m<sup>2</sup> construidos  
 BALCONES: 8,40m<sup>2</sup> construidos No computan (Cubiertos por el alero)

**KALETXIKI Nº 7**  
 ESCALERAS: 10,38m<sup>2</sup> constr.  
 VIVIENDA: 98,75m<sup>2</sup> construidos  
 BALCÓN: 2,90m<sup>2</sup> construidos No computan (Cubiertos por el alero)

Superficie total sobre rasante (viviendas y cajas de escalera)  
 S: 266,18 m<sup>2</sup>



PLANTA SEMISÓTANO

**KALETXIKI Nº 5**  
 LOCAL: 155m<sup>2</sup> construidos

**KALETXIKI Nº 7**  
 PORTAL, ESCALERA: 24,60m<sup>2</sup> constr.  
 VIVIENDA: 79,41m<sup>2</sup> construidos  
 TRASTERO: 4,00m<sup>2</sup> constr.

Superficie total sobre rasante (viviendas, cajas de escalera y portales)  
 S: 108,01 m<sup>2</sup>

Superficie total sobre rasante = 1181 m<sup>2</sup>

PROYECTO ESTUDIO DE DETALLE TEXTO REFUNDIDO

SITUACION KALETXIKI 5 y 7. AMBITO AIU-1 "CASCO VIEJO" ANDOAIN

PLANO PLANOS EN PLANTA DE LAS EDIFICACIONES QUE EXISTIERON EN LOS NÚMEROS 5 Y 7 CON SUPERFICIES E IDENTIFICACIÓN DE LOS USOS A LOS QUE SE DESTINABAN

FECHA ENERO 2020 SUSTITUIDO

PROMOTOR URMENA S.L. EQUIPO REDACTOR ZMZ ASOCIADOS S.L.P.

ESCALA 1/100

J. M. MUÑOZ PALA Arquitecto

ZMZ ARQUITECTOS

1.03