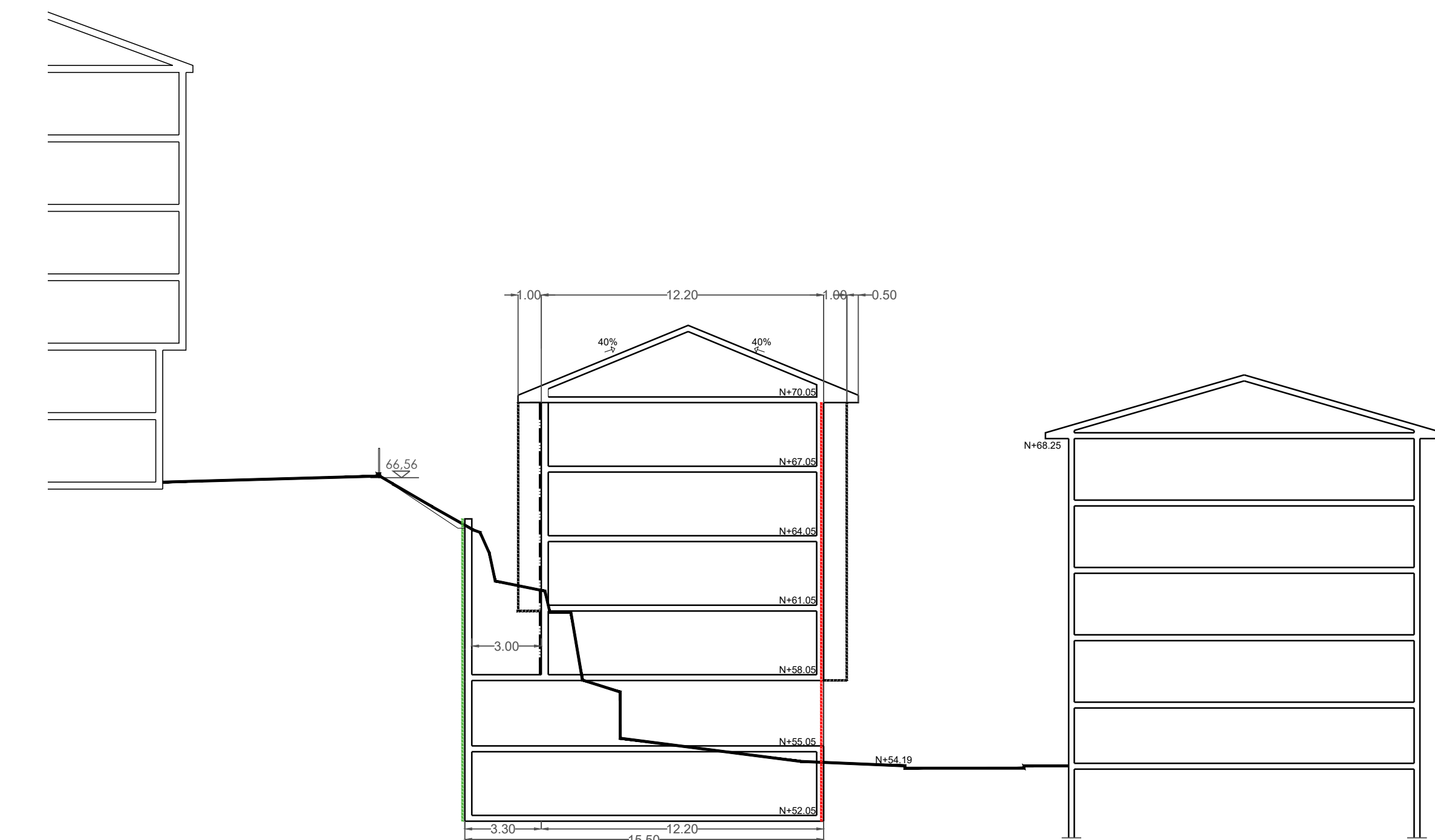
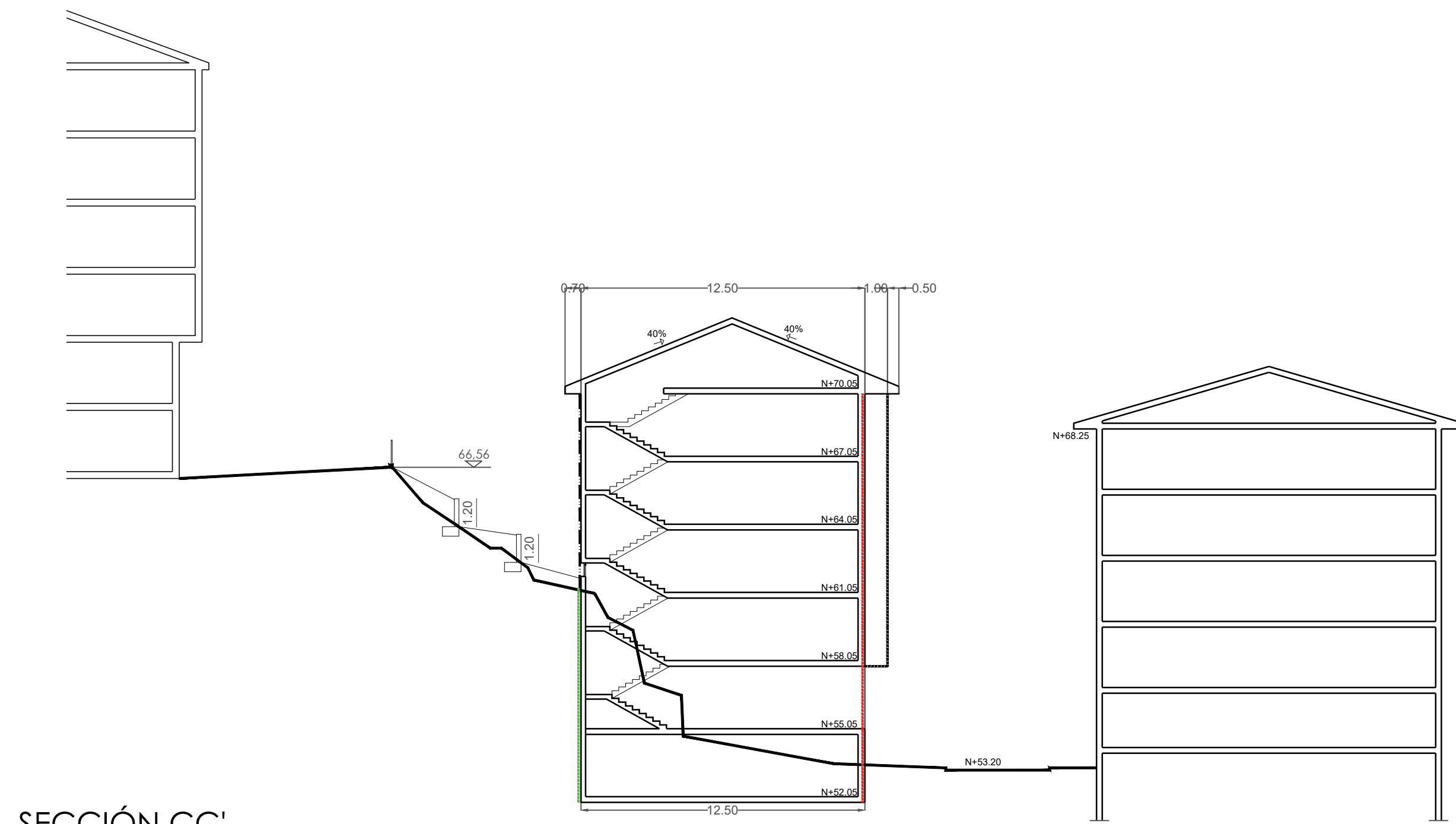


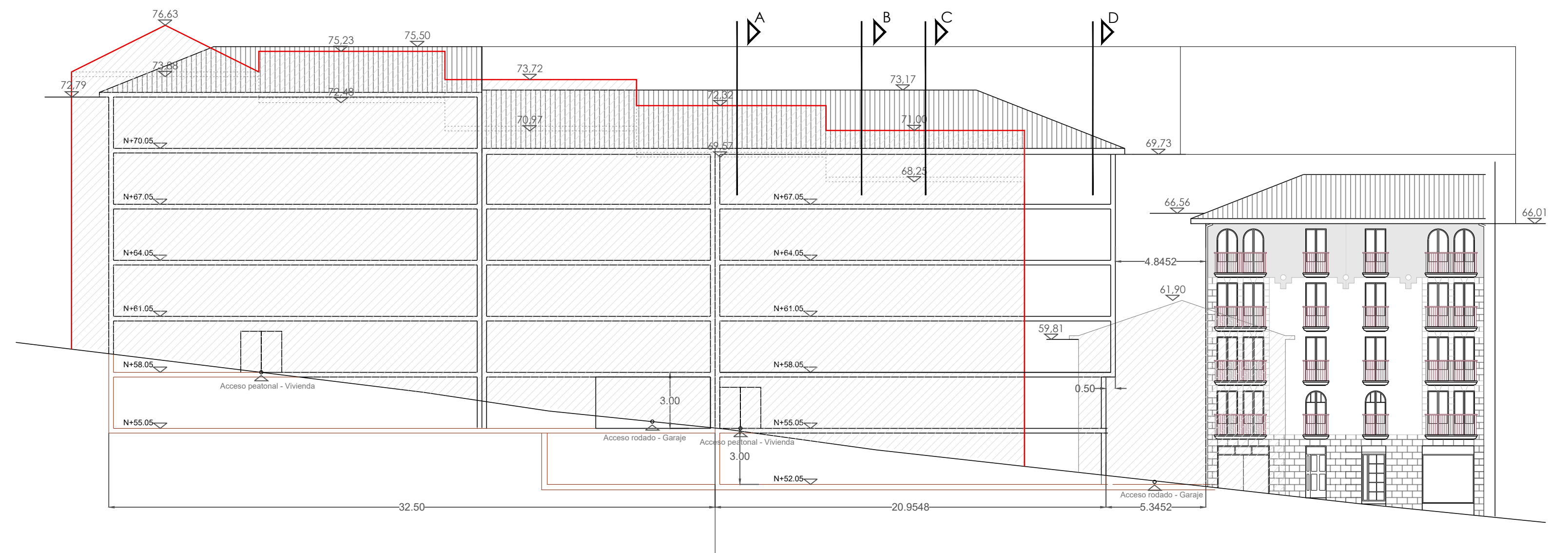
SECCIÓN AA'



SECCIÓN BB'

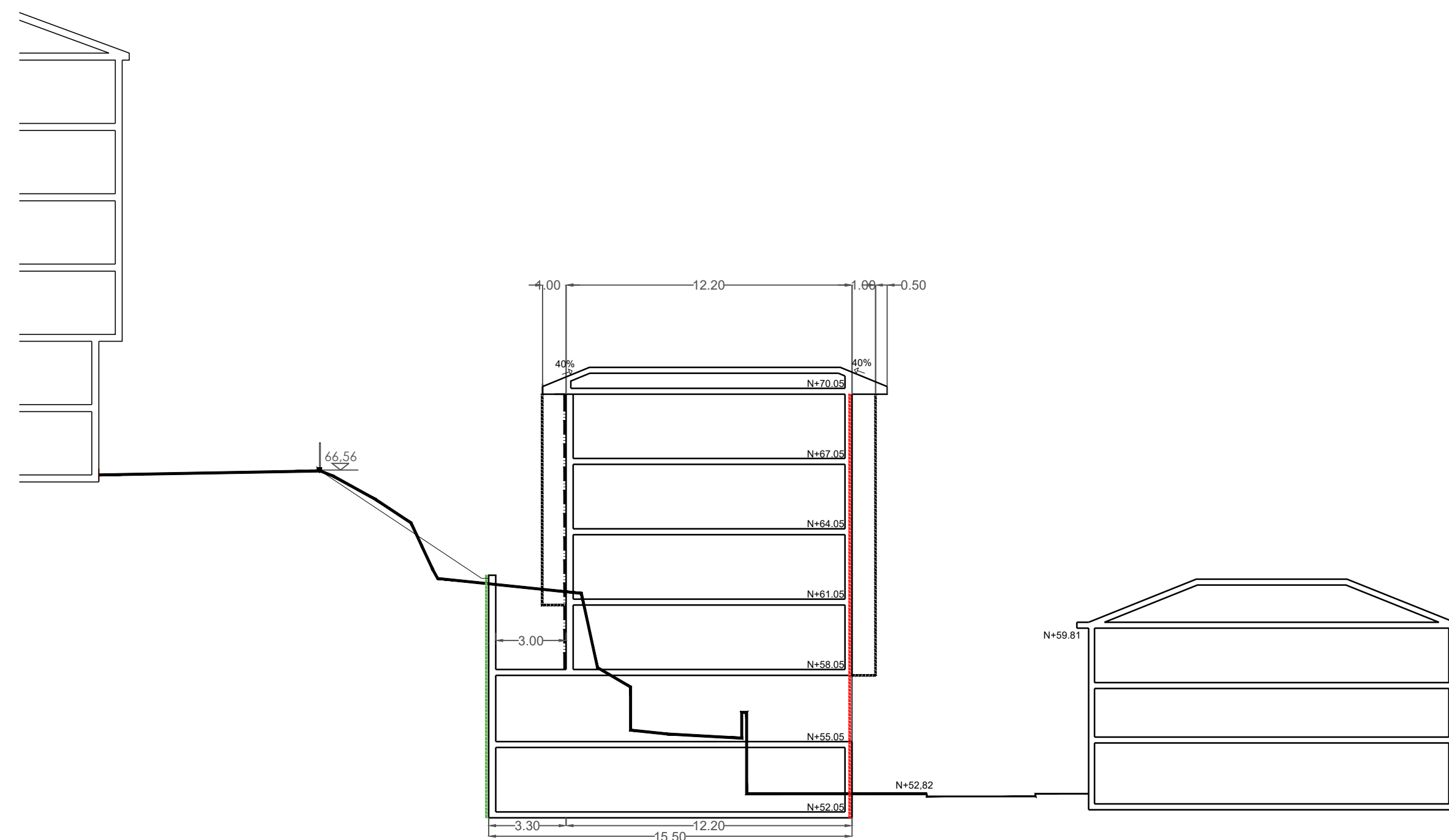


SECCIÓN CC'

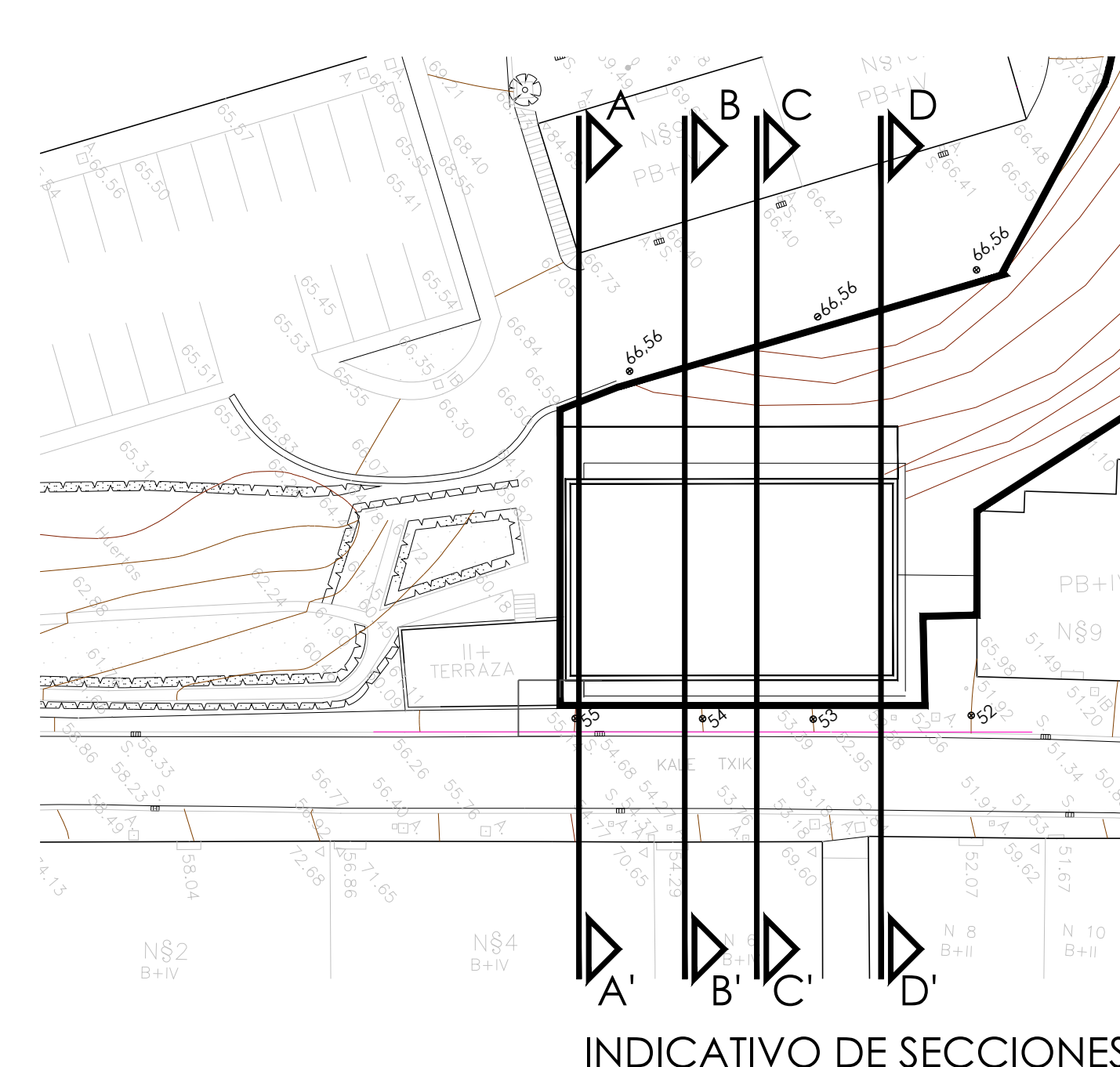


ALZADO COMPLETO CON AI.1.14 Y TRAZADO DEL ALERO DE LAS CASAS DE ENFRETE DE LA CALLE

— PERFIL EDIFICACIONES ACERA OPUESTA DE KALETXIKI



SECCIÓN DD'



INDICATIVO DE SECCIONES

- ALINEACIÓN OBLIGATORIA SOBRE Y BAJO RASANTE
- ALINEACIÓN MÁXIMA EN PLANTA BAJA Y BAJO RASANTE
- ALINEACIÓN MÁXIMA SOBRE Y BAJO RASANTE
- ALINEACIÓN MÁXIMA SOBRE RASANTE
- VUELO DE 1m SOBRE RASANTE
- VUELO DE 0,5m SOBRE RASANTE
- ESTADO ACTUAL DEL TERRENO

PROYECTO	ESTUDIO DE DETALLE TEXTO REFUNDIDO	
SITUACION	KALETXIKI 5 y 7. AMBITO AIU-1 "CASCO VIEJO" ANDOAIN	
PLANO	PROPUESTA DE EDIFICACIÓN - ALZADOS Y SECCIONES	
FECHA	ENERO 2020	SUSTITUIDO
PROMOTOR	URMENA S.L.	EQUIPO REDACTOR ZMZ ASOCIADOS S.L.P.
ESCALA	1:200	

0.04

J. MUÑAGORRI PALA  
Arquitecto

ZMZ  
ARQUITECTOS