

Azterketa eremua / Ámbito de estudio

Illarramendi A.I.U.48 Industri Sektorearen Plan Parziala / Plan Parcial del Sector Industrial A.I.U.48 Illarramendi

Igorpen - iturriak / Focos de emisión

Errepedeen ardatzak / Ejes de carretera

Eraikinak / Edificios

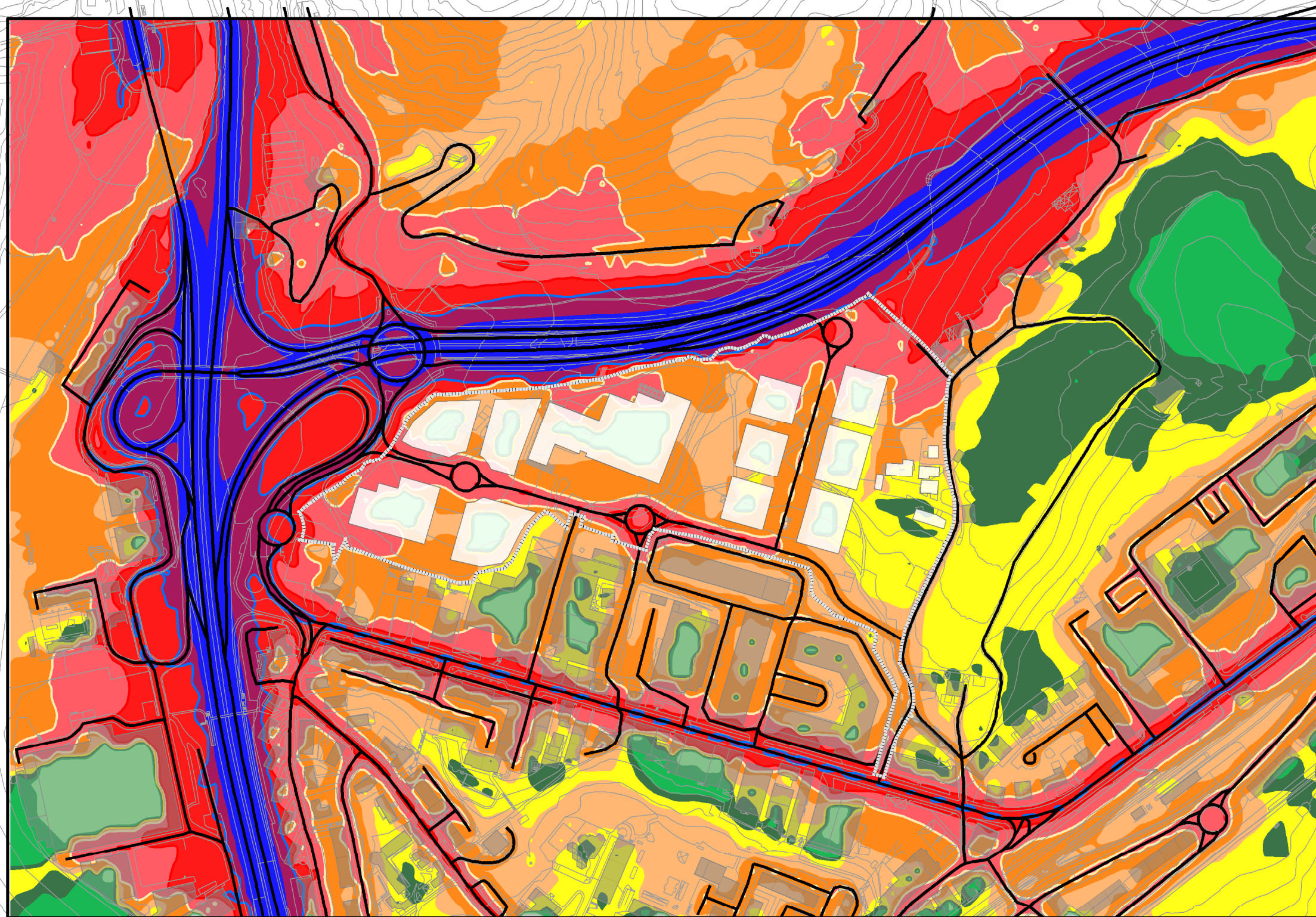
P.P.ren Eraikinak / Edificios incluidos en el P.P.
Beste Eraikinak / Resto Edificios

Zarata - maila dB(A) / Nivel de ruido dB(A)

< 35
35 - 40
40 - 45
45 - 50
50 - 55
55 - 60
60 - 65
65 - 70
70 - 75
75 - 80
≥ 80

Le (arratsaldea) isofonak / Isófonas Le (tarde)

70 dB(A)
65 dB(A)
60 dB(A)



Tipo de área acústica	Indices de ruido [dB(A)]		
	L _d	L _e	L _n
e Sectores del territorio con predominio de suelo de uso sanitario, docente y cultural que requiera una especial protección contra la contaminación acústica	55	55	45
a Sectores del territorio con predominio de suelo de uso residencial	60	60	50
d Sectores del territorio con predominio de suelo de uso terciario distinto del contemplado en c).	65	65	60
c Sectores del territorio con predominio de suelo de uso recreativo y de espectáculos	68	68	58
b Sectores del territorio con predominio de suelo de uso industrial	70	70	60
f Sectores del territorio afectados a sistemas generales de infraestructuras de transporte u otros equipamientos públicos que los reclamen	Sin determinar	Sin determinar	Sin determinar



**ZARATAREN - MAPA
Le (arratsaldea), 2m
MAPA DE RUIDO
Le (tarde), 2m**

2.2.2

ILLARRAMENDI A.I.U.48 INDUSTRI SEKTOREAREN PLAN PARTZIALAREN PROIEKTUA (ANDOAIN)
PROYECTO DE PLAN PARCIAL DEL SECTOR INDUSTRIAL A.I.U.48 ILLARRAMENDI EN ANDOAIN

E:1:4.000

EGILEAK / REDACTORES



2015 KO OTSAILA
FEBRERO 2015