

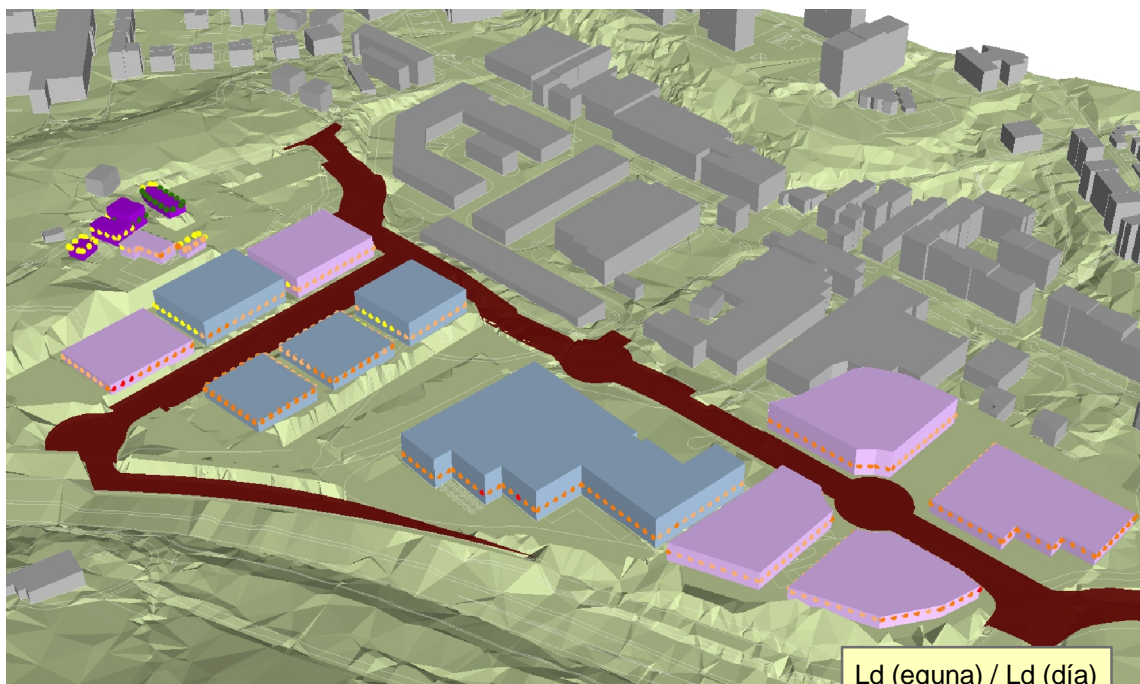
Eraikinak / Edificios

■ P.P.ren Eraikinak / Edificios incluidos en el P.P.

■ Beste Eraikinak / Resto Edificios

Zarata - maila dB(A) / Nivel de ruido dB(A)

- < 35
- 35-40
- 40-45
- 45-50
- 50-55
- 55-60
- 60-65
- 65-70
- 70-75
- 75-80
- > 80



Ld (eguna) / Ld (día)



Le (arratsaldea) / Le (tarde)



Ln (gaua) / Ln (noche)



Lden (eguna-arratsaldea-gaua) / Ln (día-tarde-noche)

Tipo de área acústica	Indices de ruido [dB(A)]		
	L _d	L _e	L _n
e Sectores del territorio con predominio de suelo de uso sanitario, docente y cultural que requiera una especial protección contra la contaminación acústica	55	55	45
a Sectores del territorio con predominio de suelo de uso residencial	60	60	50
d Sectores del territorio con predominio de suelo de uso terciario distinto del contemplado en c).	65	65	60
c Sectores del territorio con predominio de suelo de uso recreativo y de espectáculos	68	68	58
b Sectores del territorio con predominio de suelo de uso industrial	70	70	60
f Sectores del territorio afectados a sistemas generales de infraestructuras de transporte u otros equipamientos públicos que los reclamen	Sin determinar	Sin determinar	Sin determinar



ZARATAREN - MAPA
1.bista
MAPA DE RUIDO
Vista 1

3.1

ILLARRAMENDI A.I.U.48 INDUSTRI SEKTOREAREN PLAN PARTZIALAREN PROJECTUA (ANDOAIN)
PROYECTO DE PLAN PACIAL DEL SECTOR INDUSTRIAL A.I.U.48 ILLARRAMENDI EN ANDOAIN

E:

EGILEAK / REDACTORES



2015 KO OTSAILA
FEBRERO 2015