



FUENTE

PLATANOS

Nº 31

Nº 19


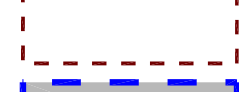

Nº 17

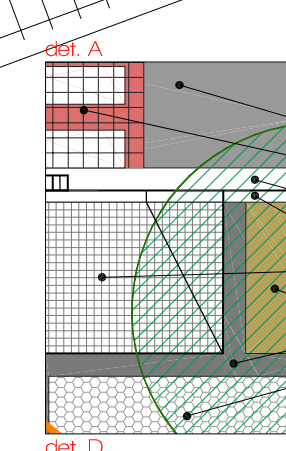
Nº 15

URUTXI ETXE

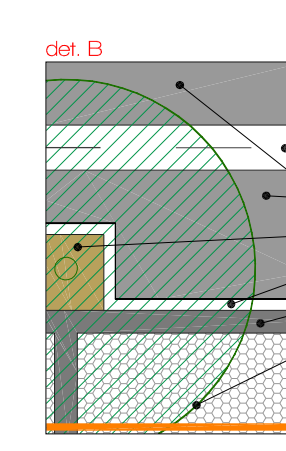
Nº 6

Nº 8

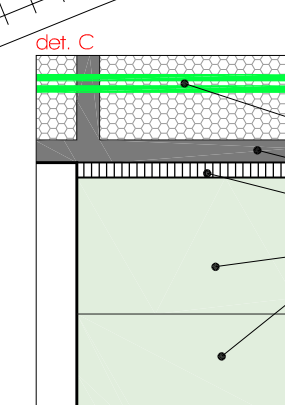
-  AREA DE URBANIZACION A I.15.5
-  LIMITE DE LAS OBRAS DE URBANIZACION DENTRO DE LA A.I.15.5
-  AREA DE URBANIZACION COMPLEMENTARIA A LA A.I.15.5



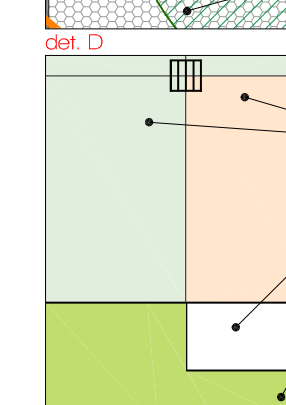
- ASFALTO NEGRO
- PINTURA ROJA REFLECTANTE SOBRE ASFALTO IMPRESO
- CUNETA HORMIGÓN BLANCO
- BORDILLO DE GRANITO e=15cm
- BALDOSA HIDRAULICA TACOS NEGRA EN PASOS DE MINUSVALIDOS
- ALCORNQUE + ARBOLADO
- BALDOSA HIDRAULICA CUATRO TACOS 20x20cm NEGRA
- BALDOSA HIDRAULICA EXAGONAL BLANCA



- FIGOLA DE HORMIGÓN BLANCO
- ASFALTO NEGRO
- ALCORNQUE + ARBOLADO
- BORDILLO DE GRANITO e=15cm
- BALDOSA HIDRAULICA CUATRO TACOS 20x20cm NEGRA
- BALDOSA HIDRAULICA EXAGONAL BLANCA



- BALDOSA HIDRAULICA EXAGONAL BLANCA
- BALDOSA HIDRAULICA CUATRO TACOS 20x20cm NEGRA
- REJILLA-SUMIDERO
- HORMIGON CEPILLADO DE COLOR SUPERFICIAL e=15cm



- HORMIGON CEPILLADO DE COLOR SUPERFICIAL e=15cm
- BANCADA DE HORMIGÓN ARMADO
- JARDINERIA

PROYECTO de URBANIZACIÓN
AI.15.5 del A.I.U. 15.-Etxeberrieta. Andoain
 Construcciones Lanlegui, S.A. promotor
Planta general
PAVIMENTACIÓN
 Juan Cruz Altuna, arquitecto



07
 1:250
 mayo 2013