

ESPECIES ARBOREAS O ARBUSTIVAS



e1 PRUNUS FRUTICOSA GLOBOSA



e2 LAURUS NOBILIS (laurel)



e3 PRUNUS SPINOSA (espinho)



e4 CRATAEGUS MONOGYNA (muguel)



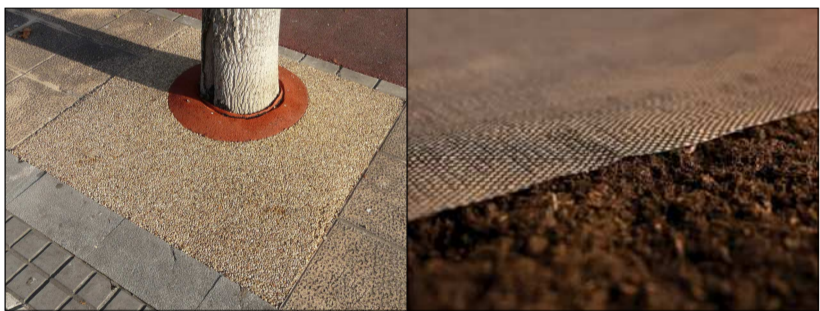
e5 ILEX AQUIFOLIUM (quebra)

PLANTAS TAPIZANTES



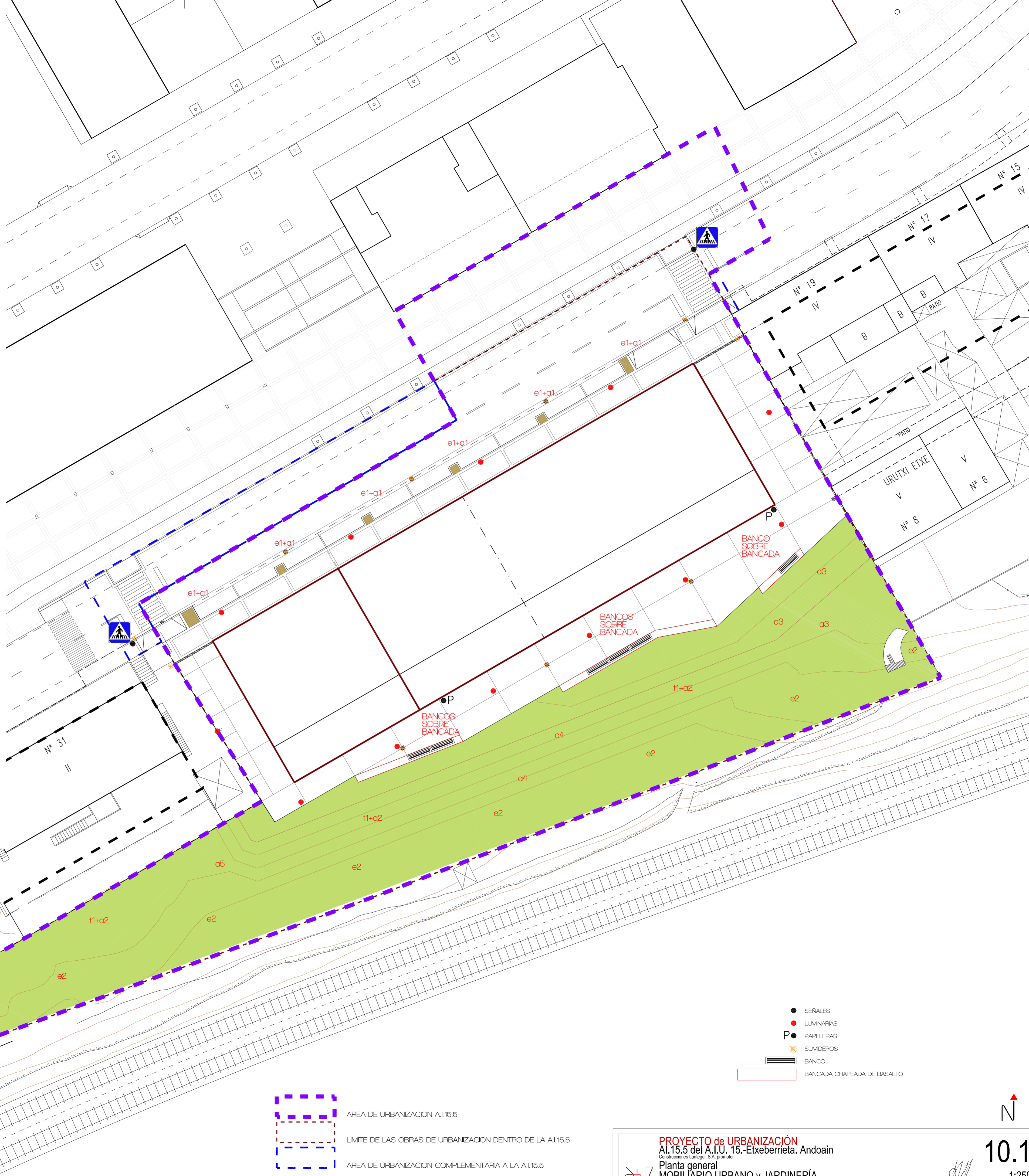
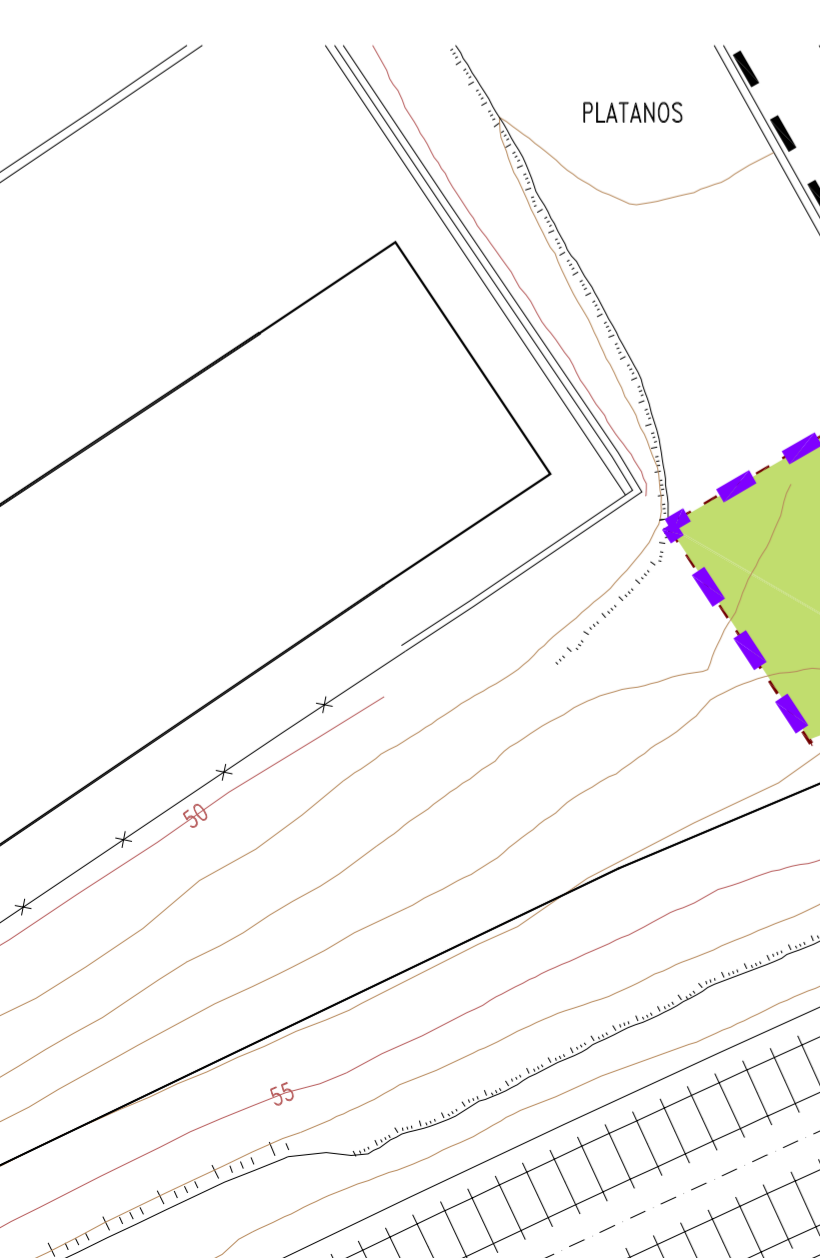
t1 HEDERA HELIX (enredadera)

ACABADOS INERTES



q1 PAVDREM + COLLAR DE GOMA

q2 MALLA ANTIHERBAS BIODEGRADABLE



- AREA DE URBANIZACION A1.15.5
- LIMITE DE LAS OBRAS DE URBANIZACION DENTRO DE LA A1.15.5
- AREA DE URBANIZACION COMPLEMENTARIA A LA A1.15.5

- SEÑALES
- LUMINARIAS
- PAPELERAS
- SUMIDEROS
- BANCO
- BANCADA CHAPEADA DE BASALTO