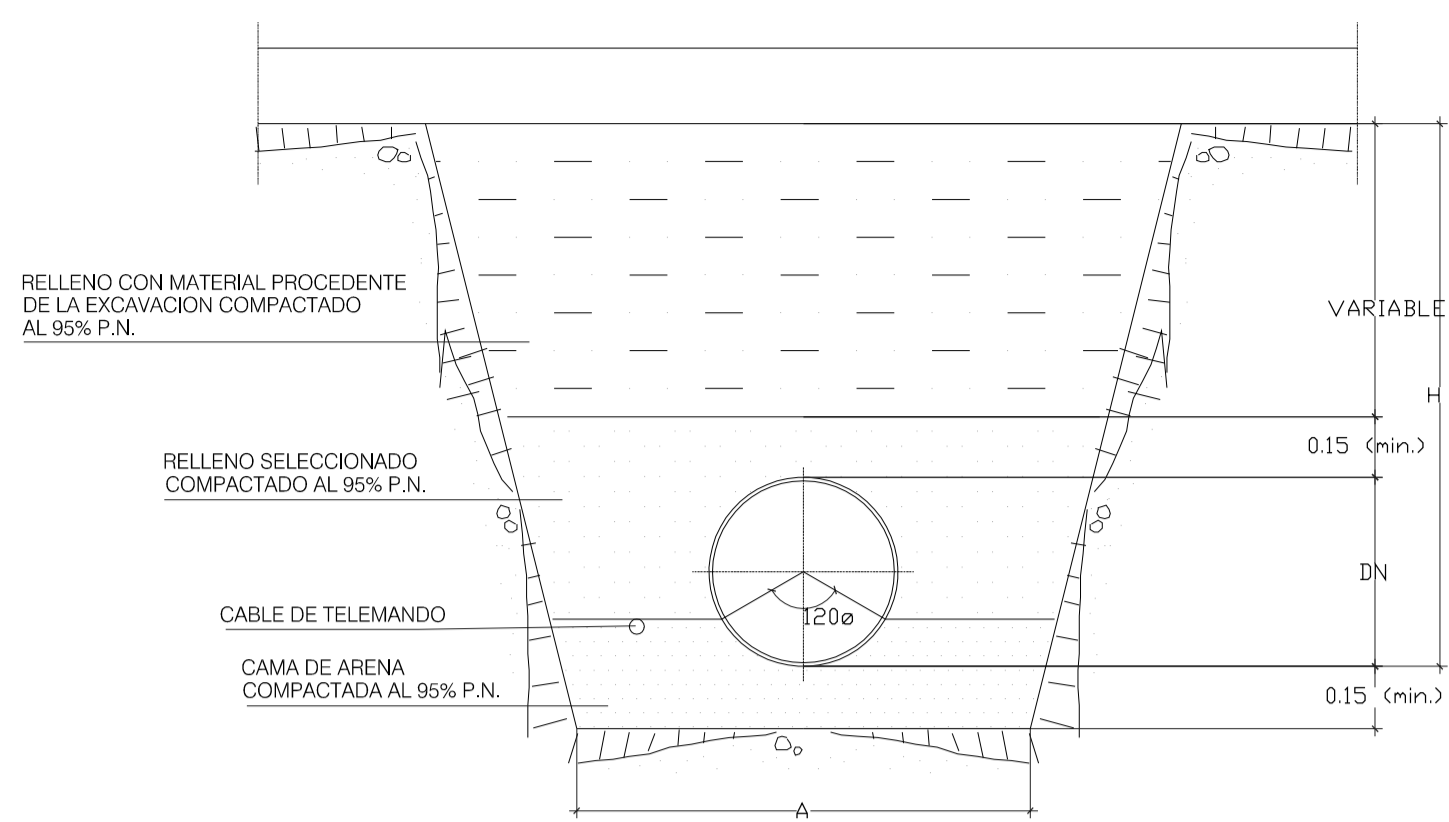
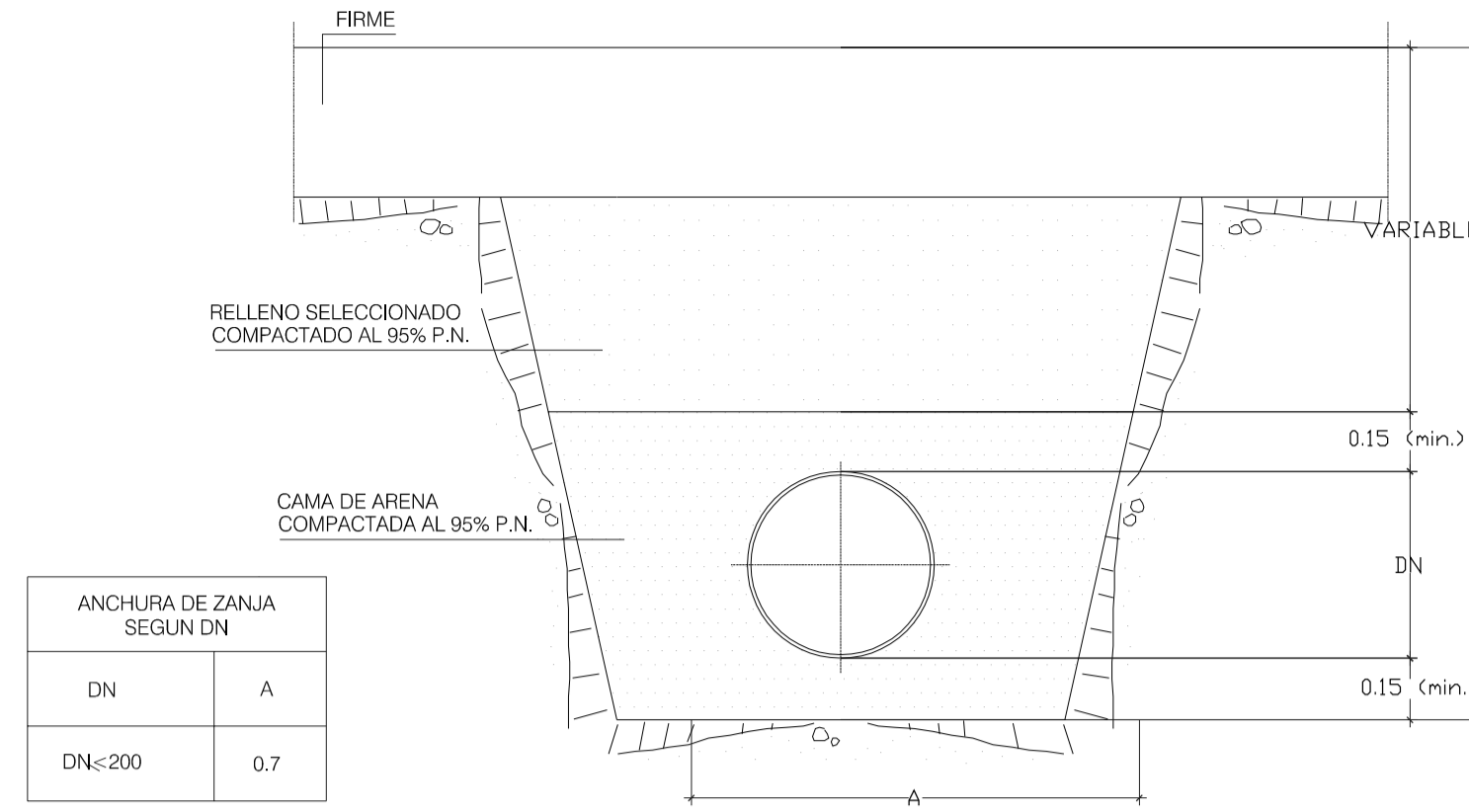


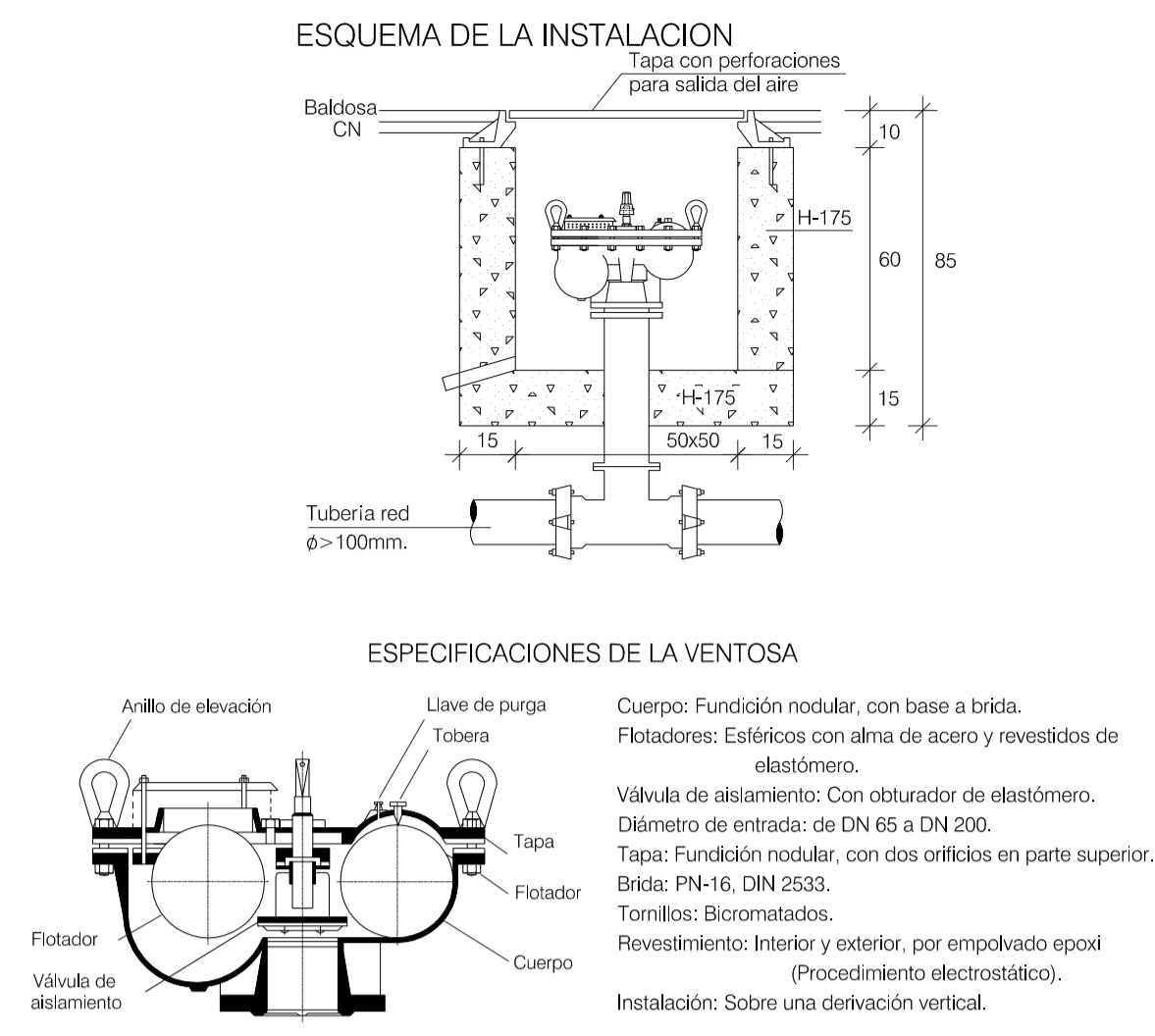
SECCION TIPO DE ZANJA BAJO ACERA (Z-1) E= 1/20



SECCION TIPO DE ZANJA BAJO CALZADA (Z-2) E= 1/20



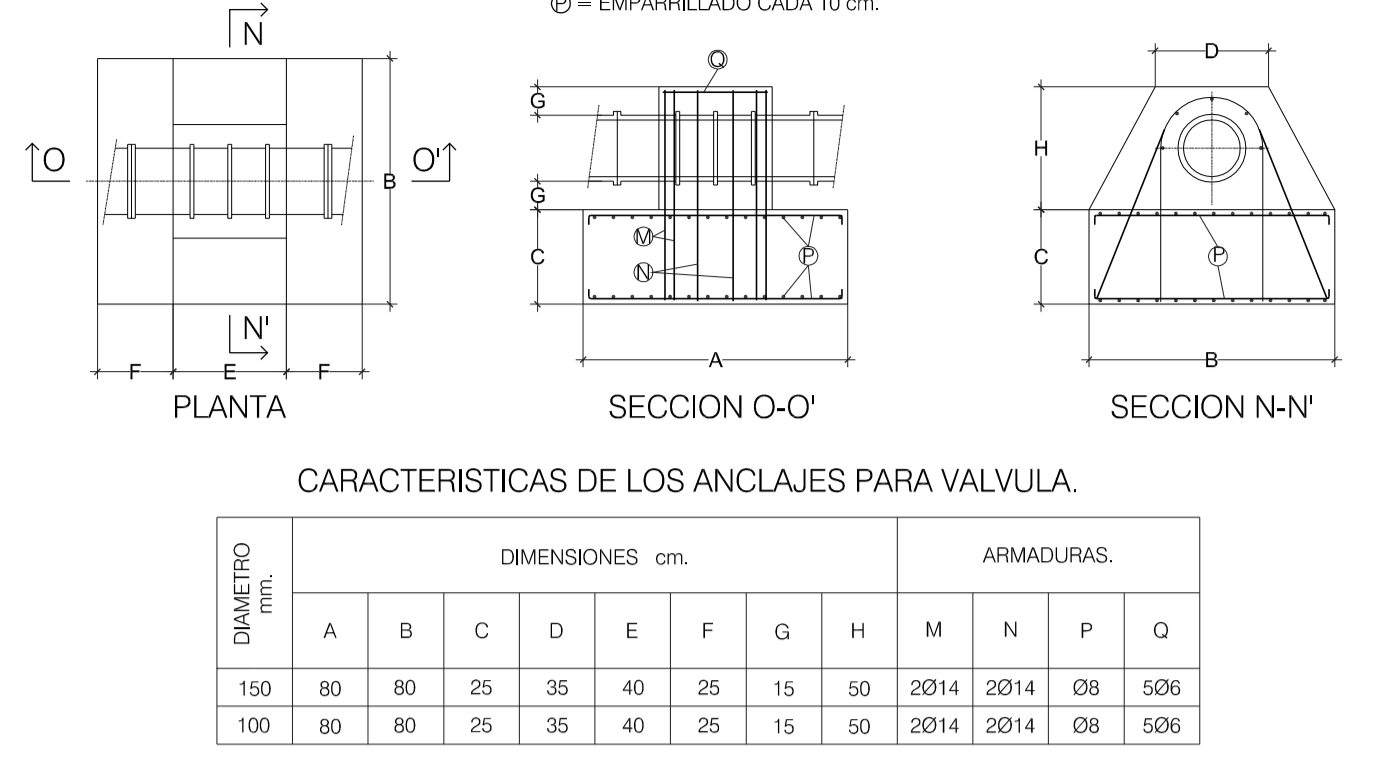
VENTOSA DE TRIPLE EFECTO E= 1/20



DIMENSIONES DE LA VENTOSA

Diámetro nominal de la ventosa DN	E mm	F mm	H mm	h1 mm	a mm	s mm	t mm	Número de vueltas para el cierre	Peso Kg
65	390	200	258	165	20	14	29	4	24
100	467	244	300	215	20	14	29	6	40
150	656	405	432	285	24	17	34	8	115
200	737	448	580	333	29	19	38	11	170

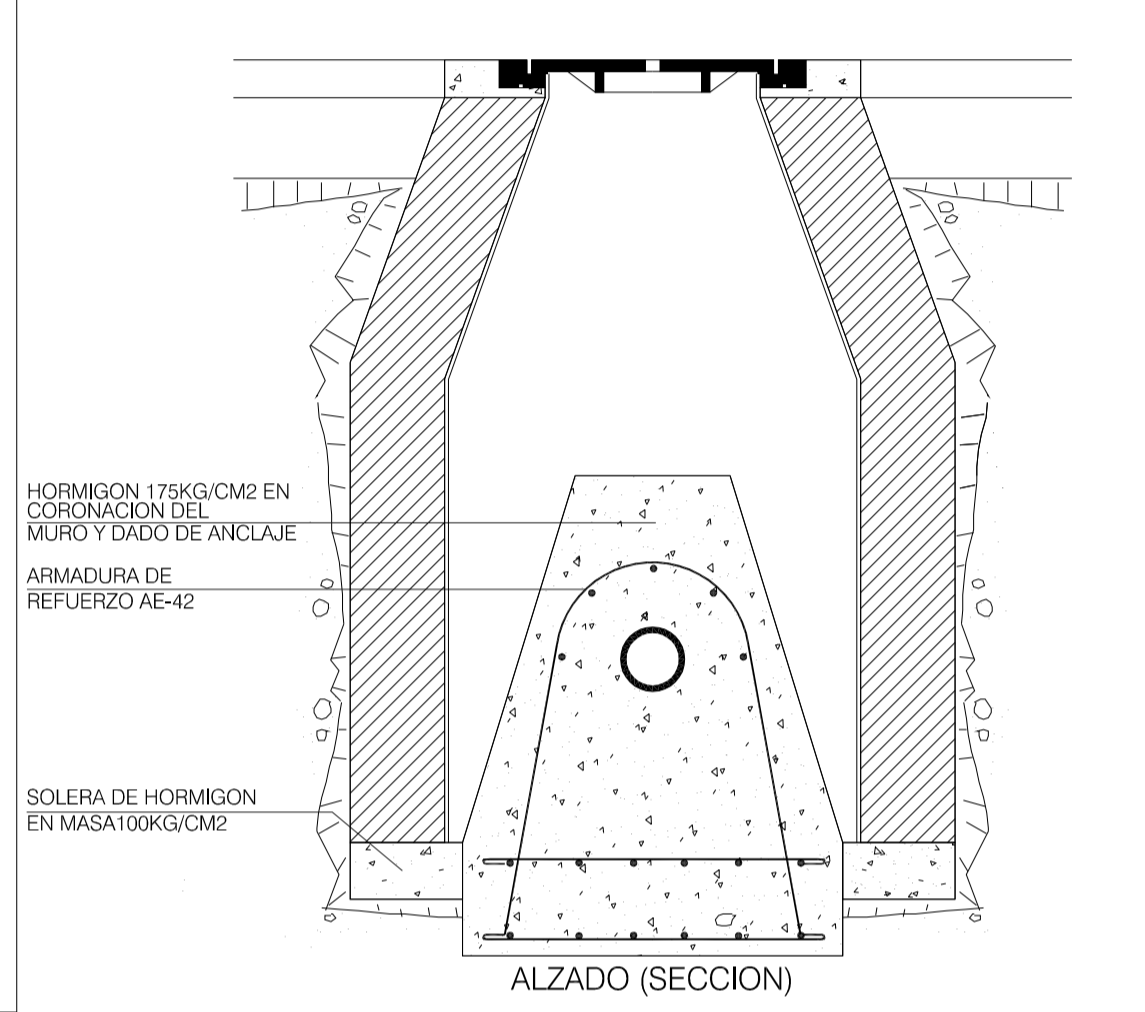
ANCLAJE EN VALVULA SIN ESCALA E= 1/20



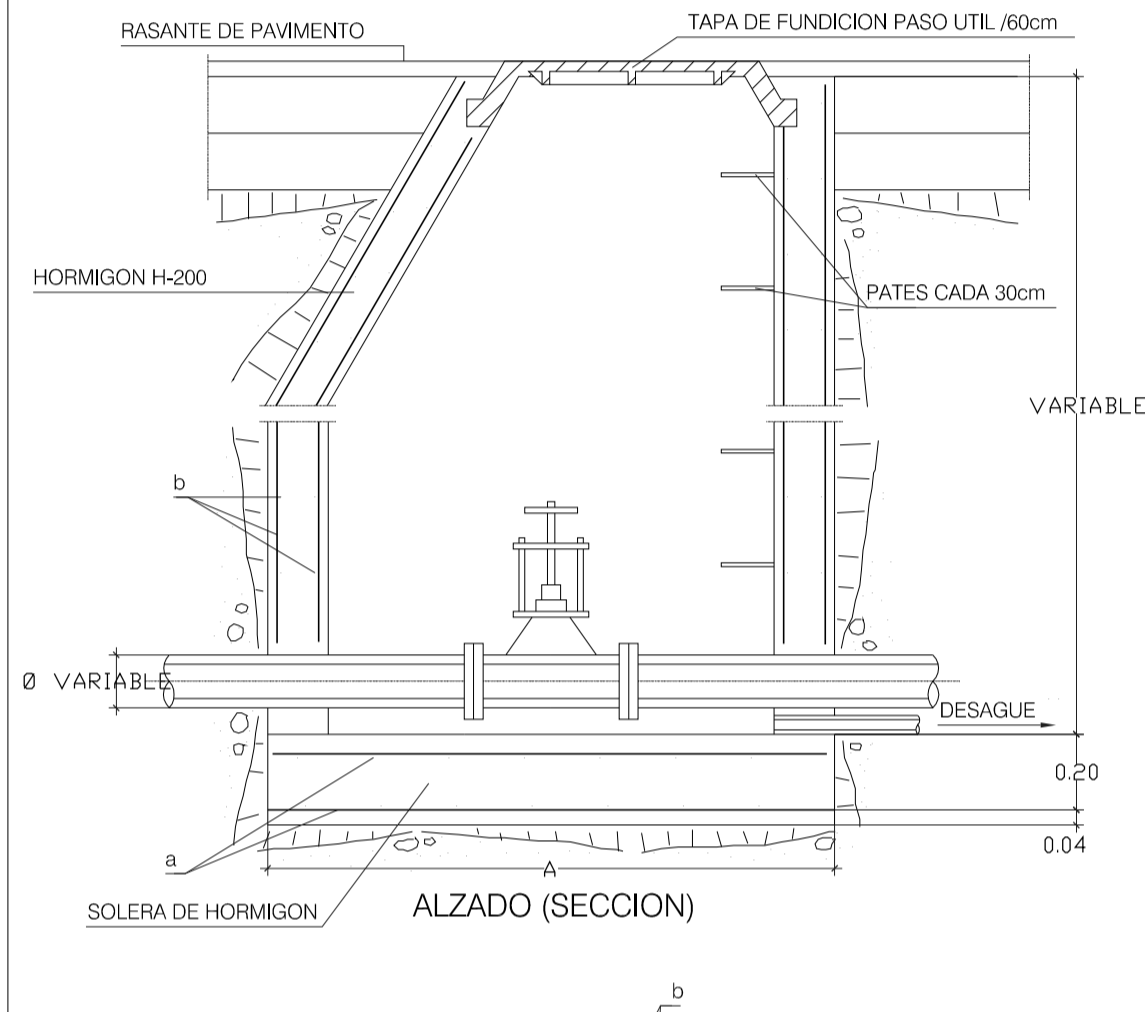
CARACTERISTICAS DE LOS ANCLAJES PARA VALVULA.

DIAMETRO mm.	DIMENSIONES cm.								ARMADURAS.			
	A	B	C	D	E	F	G	H	M	N	P	Q
150	80	80	25	35	40	25	15	50	2014	2014	08	506
100	80	80	25	35	40	25	15	50	2014	2014	08	506

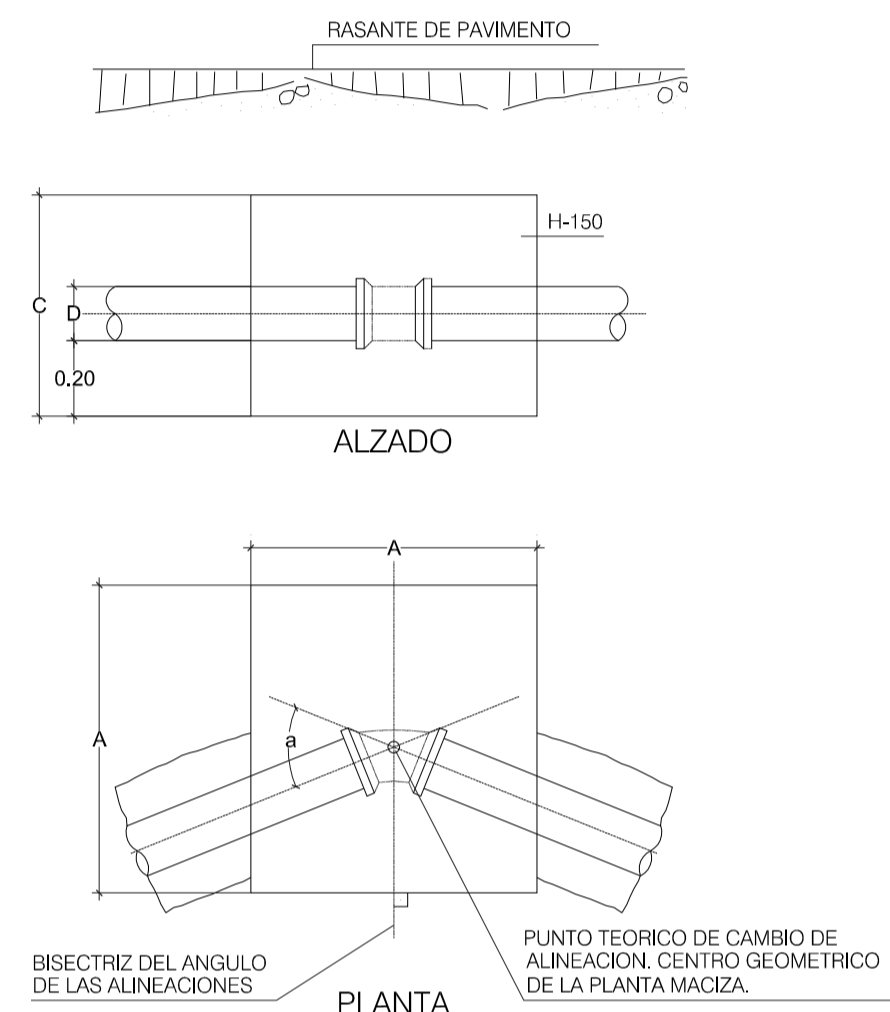
ARQUETA CON LLAVE DE PASO Y DESAGÜE E= 1/20



ARQUETA DE UNA VALVULA E= 1/20

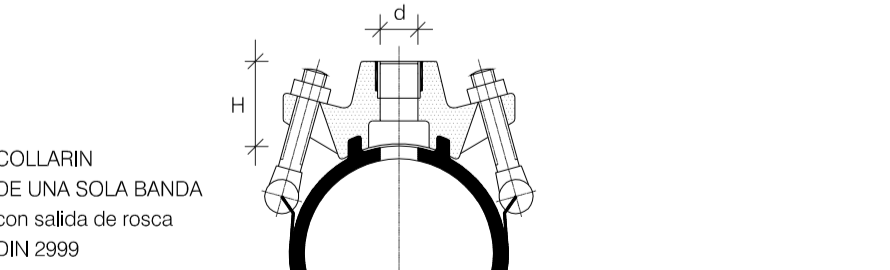


MACIZOS DE CAMBIO DE ALINEACION E= 1/20



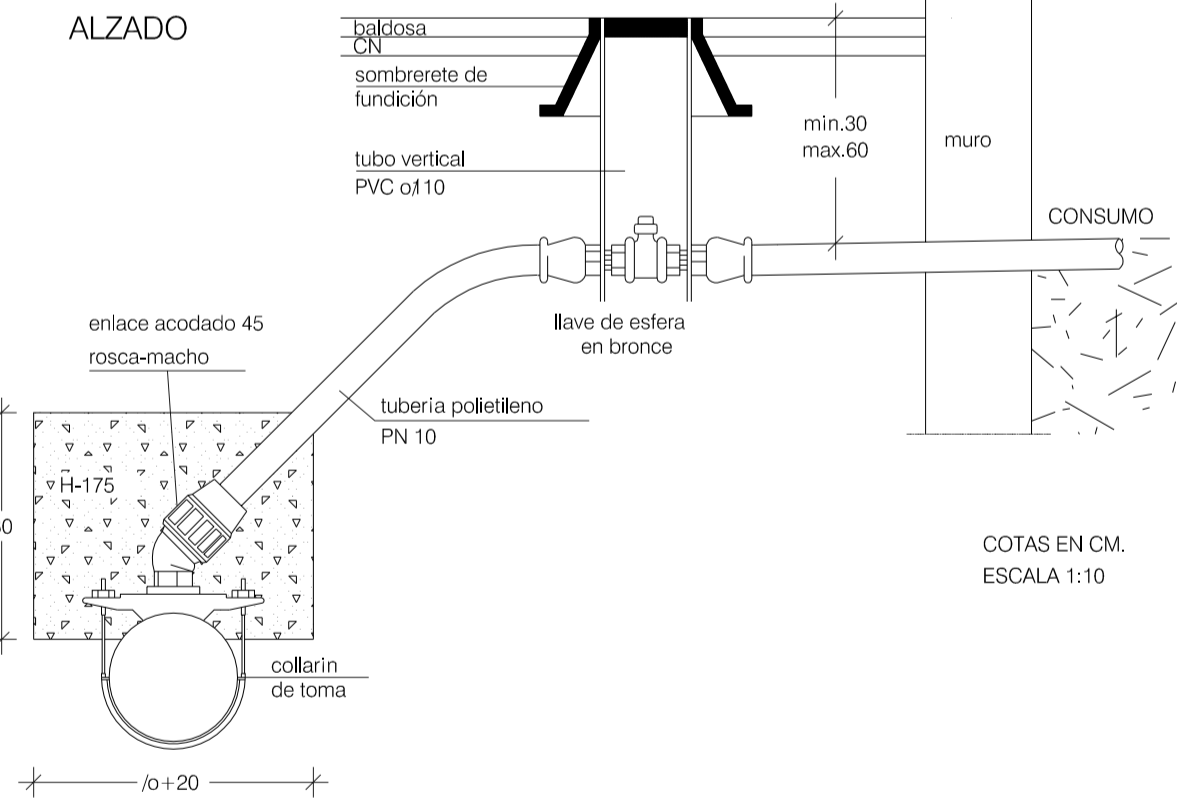
CODOS EN PLANTA			
ángulo	100	150	200
90°	1,0x1,0x0,8	0,9x0,9x0,6	0,7x0,7x0,6
45°			
22,5°			
11,25°			

CODOS CONCAVOS				CODOS CONVEXOS			
ángulo	100	150	200	ángulo	100	150	200
22,5°	0,7x0,7x0,6	0,6x0,6x0,6		22,5°	0,6x0,6x0,6	0,6x0,6x0,6	
11,25°				11,25°			



Ømm	27	32	40	50	70	80
DN	1"	1 1/4"	1 1/2"	2"	2 1/2"	3"
Tubo	H	Kg	H	Kg	H	Kg
50	64	2,45	64	2,30	64	2,30
65	64	2,10	64	2,10	64	2,10
80	61	2,70	61	2,80	57	2,90
100	61	2,80	61	2,90	57	2,75
125	78	2,50	78	2,50	78	2,80
150	78	2,50	78	2,60	78	2,85
200	86	4,65	86	4,60	86	4,60
250	89	5,50	89	5,40	89	5,40
300	89	5,70	89	5,60	89	5,60

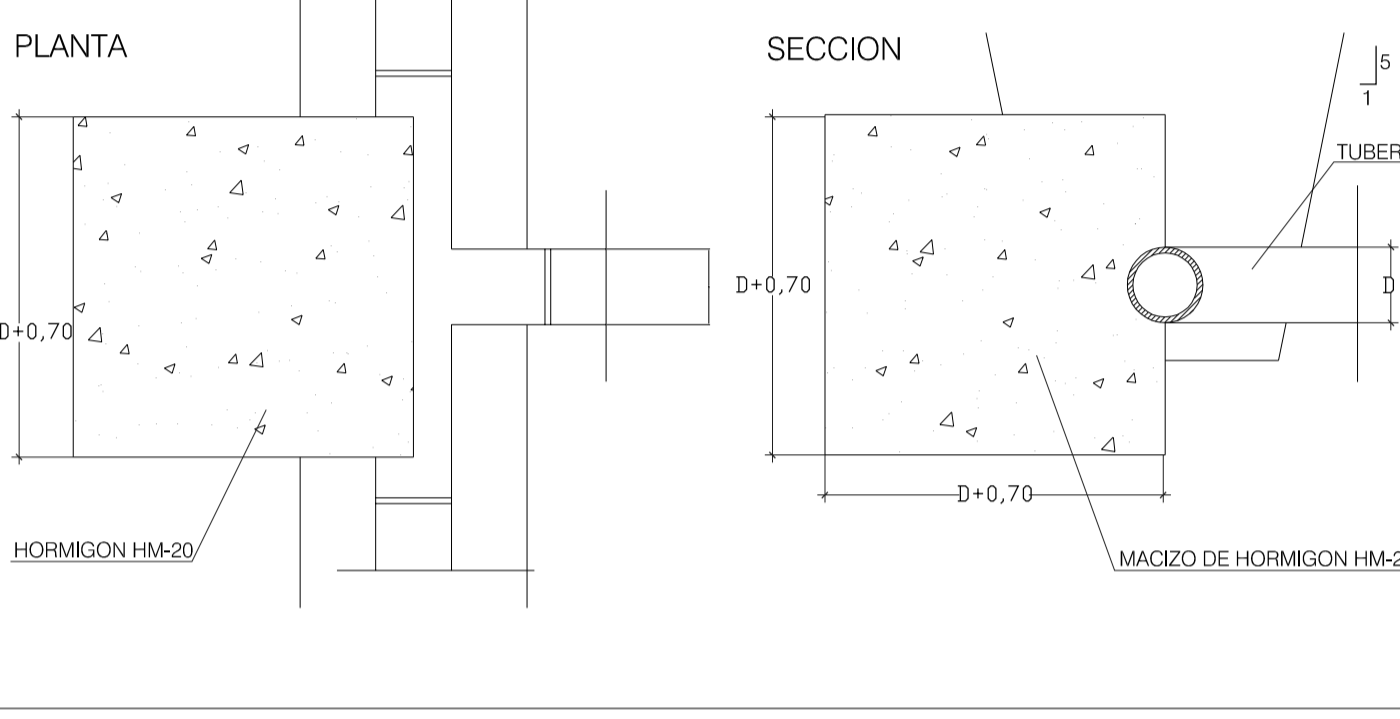
ACOMETIDA DE AGUA POTABLE Y COLLARIN DE TOMA E= 1/20



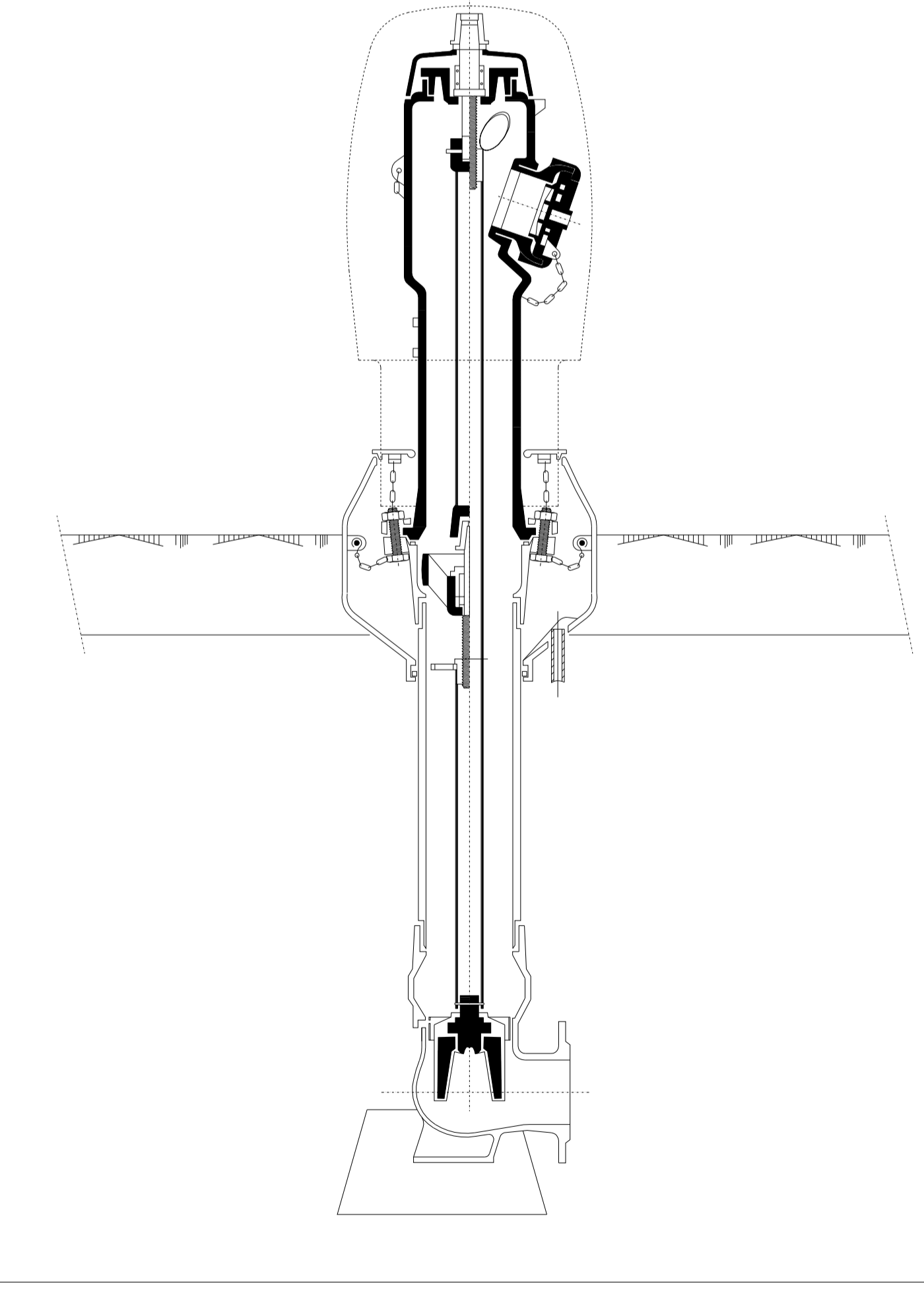
NOTA = - LAS VALVULAS DE SECCIONAMIENTO SERAN DE CUPIERTA DE ASIENTO ELASTICO PARA Ø < 300 mm. CON Ø400 Y Ø500 mm LAS VALVULAS SERAN DE MARIPOSA.
 - LAS VALVULAS, VENTOSAS, PIEZAS ESPECIALES, ETC., SERAN PN 10 CON PRESIONES ESTATICAS DE HASTA 7 ATMOSFERAS.
 - LAS PIEZAS A INSTALAR EN LAS TUBERIAS DE P.E. SERAN DE LATON.
 - LOS COLLARINES DE TOMA SERAN CON ABRAZADERAS DE ACERO INOXIDABLE.
 - LAS TAPAS SERAN DE FUNDICION Y DEBERAN DE ESTAR PROVISTAS DE UN SISTEMA DE BLOQUEO AL MARCO, ACCIONANDO UN TIRADOR DE APERTURA/MANIPULACION OCULTO EN LA SUPERFICIE DEL MISMO CON APERTURA LIBRE, PROVISTO DE UNA JUNTA DE POLIETILENO ANTIRRUJIDA Y ANTIBASCULAMIENTO.
 - LAS ACOMETIDAS DEBERAN CONTENER VALVULAS Y PIEZAS DEL TIPO GREINER CON SOMBRERETE CON LA INSCRIPCION "URAK" COMPLETAMENTE TERMINADAS Y ENCASTRADAS EN TUBO DE PVC Ø110mm.

ELEMENTO	MATERIALES				EJECUCION
	HORMIGON	ACERO	RECURRIMIENTO	CONTROL	
ARMADO	HA-25(B/20)18	NORMAL	1,5 B 500 S	NORMAL 1,15	4 cms.
EN MASA	HM-20(B/30)1	NORMAL	1,5		

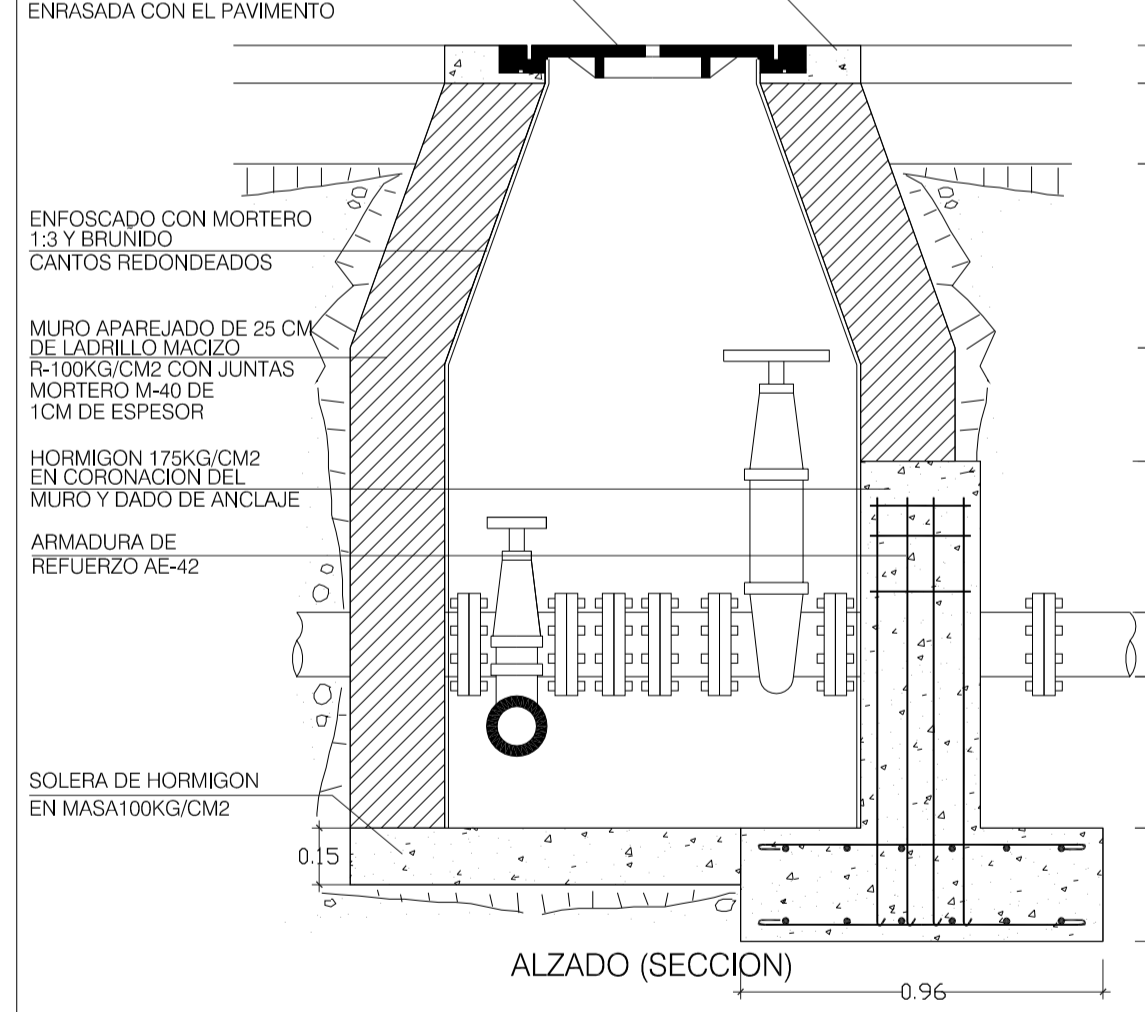
ANCLAJE EN "T" E= 1/20



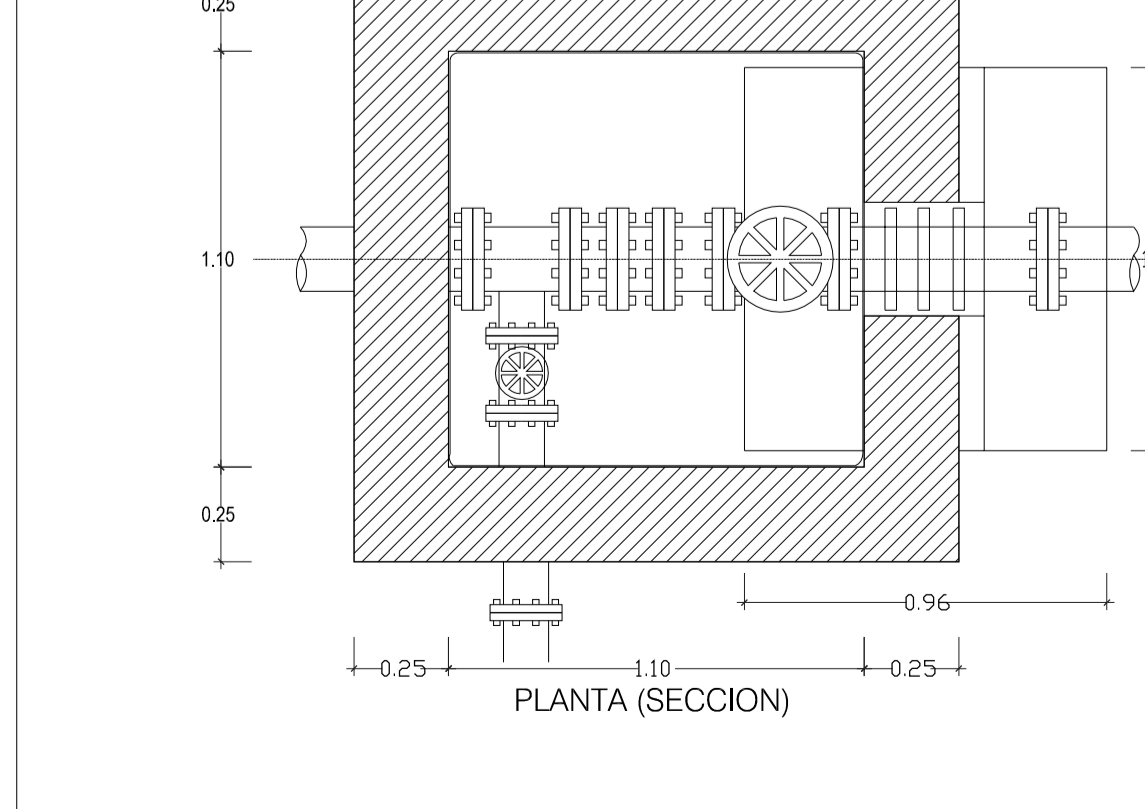
HIDRANTE PARA INCENDIOS



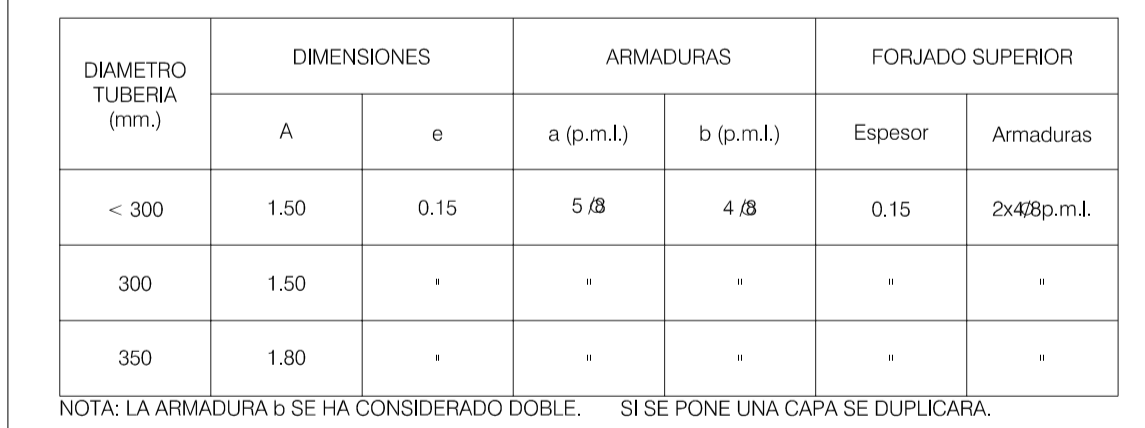
ALZADO (SECCION)



ALZADO (SECCION)



PLANTA (SECCION)



BOCA DE RIEGO E= 1/10

